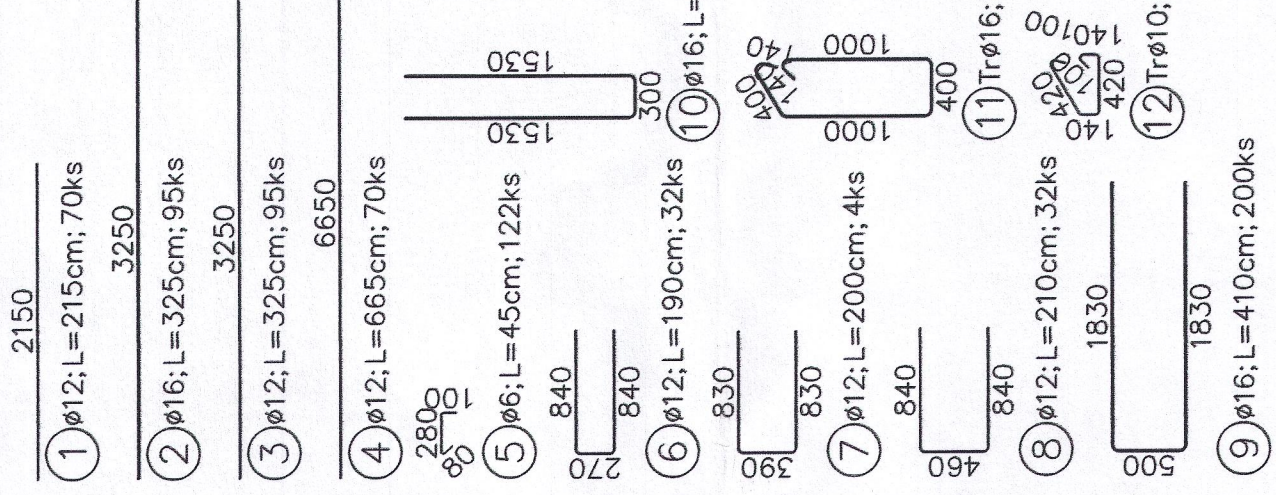


1:50



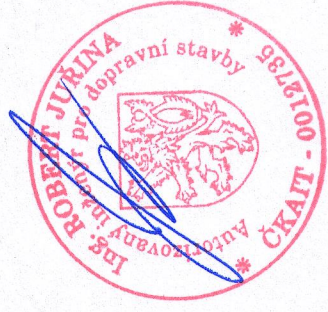
1:50





- VŠECHNY PROSTUPY ŽB KONSTRUKCEM SE PROVODÍ VE VÝKROU TVARU, NIKOLIV DÍLE.
- VÝKROU TVARU JSOU NÁDRŽENÝ VÝKROSEM VÝZTUŽE.
- DO ŽELEZOBETONOVÝCH KONSTRUKCÍ SE ZAKLÁDÁ PROVÁDĚT PROSTUPY A LNKY BEZ SOULHSU PROJEKTANTA STAVBY.
- K VÝZTUŽI SE ZAKLÁDÁO KOKLIV PŘIVÁROVAT. VŠECHNY KOTVICI PRVKY MUSÍ BÝT KOVENÝ POMOČI VLASTNÍ VÝZTUŽE.
- MUSÍ BÝT VEDENAT POZORNOST PŘI PROVÁDĚNÍ VŠEM STAVAJÍCÍM SÍŤM, KTERÉ BUDOU ZACHOVÁVAT, PŘÍP. OPATŘENY CHRÁNICKAM. STAVAJÍCÍ SÍŤ BUDOU PŘI PROVÁDĚNÍ VYTÝČENY.

1370

QINCA



Hlavní projektant : Ing. Robert Jurina, Plevnátská 330, Tábor 390 01				CENTRUM SLUŽEB S R.O.	
Zodp. projektant: Ing. Robert Jurina, Plevnátská 330, Tábor 390 01		WWW.CENTRUM SLUŽEB TABOR.CZ		PREVZÁTLATSKÁ 330, TABOR 390 01	
Vypracoval : Ing. Anton Chocholábek, Plevnátská 330, Tábor 390 01		SPOLUENATELERY K 21 S.M.A.A.T.		DSP	
Investor : Město Český Krumlov, Náměstí Svobody 1, 381 01 Český Krumlov, IČO 002 45 636		Č. parc. 324/45; 325/1; 325/2		Číslo zakl. :	
K.ú.: Český Krumlov		Datum : 2017		Paré : 	
Akce : Rekonstrukce místních komunikací a vybraných inž. sítí ve městě Český Krumlov		Ozn. části : C.2.2.		Č. výkresu : C.2.2.08.	
Odsah : OPĚRNÁ ŽEĎ SO 201 - VÝKRES VÝZTUŽE		Měřítko : 1:50			